

MG Midget Mk. III

**Kraftübertragung:** Federscheibenkupplung, hydr. betätigt; 4-Gang-Getriebe, II, III, und IV. Gang synchr., Stockschaltung; Hypoid-Achsantrieb, Unters. 4,22:1 (9/38).

**Untersetzungsverhältnisse:** I. 3,2:1; II. 1,916:1; III. 1,357:1; IV. 1:1; R 4,12:1.

**Fahrgestell, Aufhängung:** Kastenrahmen mit Karosserie verschweisst; vorn Trapez-Dreieckquerlenker und Schraubfedern, hinten Starachse mit Halb-elliptikfedern, Armstrong-Kolbendämpfer. Vorn Lockheed-Scheibenbremse, hinten Trommelbremse, Scheiben- $\varnothing$  20,9 cm, Trommel- $\varnothing$  17,8 cm, mech. Handbremse auf Hinterräder; Zahnstangenlenkung; Benzintank 27 L; Reifen 5.20-13, schlauchlos.

**Unterhalt:** Ölwechsel und Schmierung (11 N.) alle 5000 km.

**Dimensionen:** Radstand 203 cm, Spur 116/114 cm, Bodenfreiheit 13 cm, Wendekreis 9,5 m. Kofferraum 320 dm<sup>3</sup>. Länge 350 cm, Breite 135 cm, Höhe 126 cm.

**Ausrüstung:** Serienmäßig mit Scheibendusche, vorderen Einzelsitzen, Tageszähler und Rückfahrleuchtung.

**Fahrleistungen:** Höchstgeschwindigkeit ca. 150 km/h (approx. Angabe Red.), Geschw. bei 1000 U/min im IV. Gang 24,8 km/h; Leistungsgew. 11,0 kg/PS (SAE); Verbrauch (Reise) 7-9 L/100 km (approx. Angabe Red.).

## MG 1300

**Neuer, den Typ 1100 ersetzender Mittelklassewagen mit querliegendem 1,3-Liter-Motor und Frontantrieb. Verbundfederung Hydroelastic. Debüt London 1957. Für die Schweiz Modell mit höherer Leistung in Vorbereitung.**

**Karosserie, Gewichte:** Sedan 4türig, 5 Sitze; Leergewicht (DIN) 843 kg, max. zul. Gesamtgewicht 1238 kg.

**Motordaten:** 4 Zyl. in Linie (70,61 x 81,28 mm), 1275 cm<sup>3</sup>; Kompr. 8,8:1; 58,5 PS (DIN) bei 5250 U/min, 45,8 PS/L (DIN); 9,5 mkg (DIN) bei 3500 U/min; Oktanbedarf 98 ROZ.

**Motorkonstruktion:** Bezeichnung: BMC Typ A. Frontmotor, zusammen mit Getriebeblock hergestellt. Hängende Ventile, seilt. Nockenwelle (Kette); 3fach gelagerte Kurbelwelle; Oelfilter im Hauptstrom, Öl 4,8 L; 1 Halb-Fallstromvergaser SU HS 4, Trockenluftfilter; elektr. SU-Benzinpumpe. Zündkerzen Champion UN 12 Y; Batterie 12 V 40 Ah, Dynamo 264 W; Wasserkühlung, Inh. 3,8 L.



**Transmission:** Embrayage sec à diaphragme, à commande hydr.; boîte à 4 vitesses, II\*, III\* et IV\* vit. synchr., levier central; couple conique hypoid, rapp. 4,22:1 (9/38).

**Rapports de démultiplication:** I\* 3,2:1; II\* 1,916:1; III\* 1,357:1; IV\* 1:1; AR 4,12:1.

**Châssis, suspension:** Cadre à caisson, soudé à la carrosserie; susp. AV avec leviers triang. en trapèzes transv. et ressort. hélic.; susp. AR à essieu rigide avec ressort. semi-elliptiques, amortisseurs à levier Armstrong.

Frein AV à disques Lockheed, AR à tambours,  $\varnothing$  disques 20,9 cm,  $\varnothing$  tambours 17,8 cm, frein à main mec. sur roue AR; direction à crémaillère; réservoir d'ess. 27 L; pneus 5.20-13, sans chambre à air.

**Entretien:** Vidange et graissage (11 g.) tous les 5000 km.

**Dimensions:** Empattement 203 cm, voie 116/114 cm, garde au sol 13 cm, diam. de braqueage 9,5 m. Volume du coffre 320 dm<sup>3</sup>. Longueur 350 cm, largeur 135 cm, hauteur 126 cm.

**Équipement:** De série avec lave-glace, sièges AV séparés, compteur journalier, phares de recul.

**Performances:** Vitesse maxi env. 150 km/h (donnée approx. red.), vitesse à 1000 tr/mn en IV\* vit. 24,8 km/h; rapp. poids/puiss. 11,0 kg/ch (SAE); consomm. (tourisme) 7 à 9 L/100 km (donnée approx. red.).

**Nouvelle voiture de catégorie moyenne avec moteur transversal de 1,3 litre et traction avant, remplaçant le modèle 1100. Suspension compound Hydroelastic. Début: Londres 1957. Modèle avec puissance augmentée pour la Suisse en préparation.**

**Carrosserie, poids:** Berlina 4 portes, 5 places; poids à vide (DIN) 843 kg, poids tot. admissible 1238 kg.

**Moteur (cotes chiffrées):** 4 cyl. en ligne (70,61 x 81,28 mm) 1275 cm<sup>3</sup>; compr. 8,8:1; 58,5 ch (DIN) à 5250 tr/mn, 45,8 ch/L (DIN), 9,5 mkg (DIN) à 3500 tr/mn; exig. en oct. 98 (R).

**Moteur (construction):** Désignation: BMC, type A, placé transvers. à l'avant avec la boîte. Soupapes en tête, arbre à cames latéral (chaîne); vilebrequin à 3 paliers; filtre à huile sur circ. princ.; huile 4,8 L; 1 carburateur semi-inversé SU HS 4, épurateur d'air sec; pompe à essence électr. SU. Bougies Champion UN 12 Y; batterie 12 V 40 Ah, dynamo 264 W; refroid. à eau, capacité 3,8 L.

**Kraftübertragung:** Frontantrieb. a) Federscheibenkupplung, hydr. betätigt; 4-Gang-Vollsynchronegetriebe, Stockschaltung; schrägverzählter Achsantrieb, Unters. 3,642:1 (12/62); b) a.W. Getriebeautomat (hydr. Wandler und 4-Gang-Kegelradgetriebe), Wählhebel in der Mitte mit Posit. D-1-2-3-4-N-R, keine Parksperr.

**Untersetzungsverhältnisse:** a) 4-Gang-Getriebe: I. 3,325:1, II. 2,218:1; III. 1,433:1; IV. 1:1; R 3,544:1; b) Getriebeautomat: max. Drehmomentverstärkung im Wandler 2fach. Unters. im Planetengetriebe: I. 2,69:1; II. 1,845:1; III. 1,46:1; IV. 1:1; R 2,69:1.

**Fahrgestell, Aufhängung:** Selbsttragende Karosserie mit vorderem und hinterem Hilfsrahmen; Einzelradaufhängung vorn und hinten, vorn Querlenker mit elastisch gelagerten Längsschubstreben, hinten mit Kurbellängslenkern, vorn und hinten Verbundfederung Hydroelastic mit Gummifederkissen, Dämpfung durch ventilgesteuerte Verbindungsfüssigkeit; Torsionsstäbe für Längs- und Querstabilisierung. Vorn Lockheed-Scheibenbremse, hinten Trommelbremse, Scheiben- $\varnothing$  20,3 cm, wirksame Bremsfläche total 355 cm<sup>2</sup>, beschriebene Bremsfläche vor 858 cm<sup>2</sup>, hinten 900 cm<sup>2</sup>; mech. Handbremse auf Hinterräder; Zahnstangenlenkung; Benzintank 36 L; Reifen 5.50-12, schlauchlos.

**Unterhalt:** Ölwechsel alle 10000 km, Schmierung (4 N.) alle 5000 km.

**Dimensionen:** Radstand 237,5 cm, Spur 130/127 cm, Bodenfreiheit 15 cm, Wendekreis 10,6 m. Kofferraum 270 dm<sup>3</sup>. Länge 373 cm, Breite 153 cm, Höhe 135 cm.

**Ausrüstung:** Serienmäßig mit Scheibendusche und vorderen Einzelsitzen.

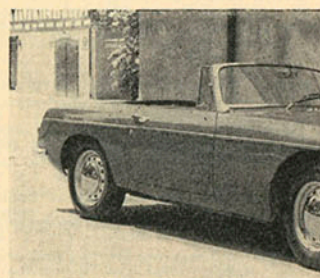
**Fahrleistungen:** Höchstgeschwindigkeit 146 km/h (Werk), Geschw. bei 1000 U/min im IV. Gang 27 km/h; Leistungsgew. 14,4 km/PS (DIN); Verbrauch (Reise) 8-10 L/100 km (Werk).

## MG Series MGB

### Cabriolet - Coupé GT

**Sporttypen mit 1,8-Liter-Motor. Auf Wunsch mit Schnellgang.**

**Karosserien, Gewichte:** Cabriolet 2 türig, 2 Sitze; Leergewicht (DIN) 920 kg, max. zul. Gesamtgewicht 1100 kg; Coupé GT 2türig, 2+2 Sitze; Leergewicht (DIN) 1048 kg, max. zul. Gesamtgewicht 1229 kg.



MG Series MGB

**Motordaten:** 4 Zyl. in Linie (80,26 x 88,9 mm), 1798 cm<sup>3</sup>; Kompr. 8,8:1; 96 PS (DIN) bei 5400 U/min 53,3 PS/L (DIN); 15,2 mkg bei 3000 U/min; Oktanbedarf 98 ROZ. A.W. (nicht für die Schweiz) Kompr. 8:1; 92 PS (DIN) bei 5400 U/min 51,2 PS/L (DIN); 14,4 mkg bei 3000 U/min; Oktanbedarf 93 ROZ.

**Motorkonstruktion:** Hängende Ventile, seilt. Nockenwelle (Kette); 5fach gelagerte Kurbelwelle; Oelfilter im Hauptstrom, Öl 4,25 L; 2 Halb-Fallstromvergaser SU HS 4 mit mech. betätigter Startklappe, Trockenluftfilter, elektr. SU-Benzinpumpe. Zündkerzen Champion N 9 Y, Batterie 12 V 58 Ah (2 x 6 V), Dynamo 264 W; Wasserkühlung, Inh. 5,5 L.

**Kraftübertragung:** Federscheibenkupplung, hydr. betätigt; 4-Gang-Getriebe,

**Transmission:** Tract. a) Embrayage à diaphragme hydr.; boîte à 4 vitesses levier central; couple rapp. 3,642:1 (12/62). b) s.d. boîte automat. et boîte planét. à pi. rapp.), levier sélecteur. tions D-1-2-3-4-N-R stationnement.

**Rapports de démultiplication:** a) Boîte à 4 vitesses: I\* 3,325:1; II\* 2,218:1; III\* 1,433:1; IV\* 1:1; R 3,544:1; b) boîte automat.: max. convertiss. 2:1. Démultipl. I\* 2,69:1, II\* 1,845:1; III\* 1,46:1; R 2,69:1.

**Châssis, suspension:** porteuse avec châssis susp. AV et AR à roue leviers transv. et jamb. élast., AR à leviers lon. lastic avec coussins liaison hydraulique. AV côté avec amortiss. pa. de torsion pour stab. et longit. Frein AV à disques tambours,  $\varnothing$  disque active de freinage tot. de frottement AV 858 cm<sup>2</sup>, frein à main mec. sur r. à crémaillère; réservoir pneus 5.50-12, sans c.

**Entretien:** Vidange et graissage (4 g.) tous les 5000 km.

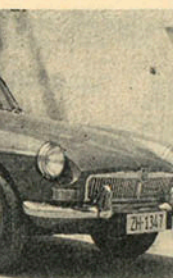
**Dimensions:** Empattement 203 cm, voie 116/114 cm, garde au sol 13 cm, diam. de braqueage 10,6 m. Volume du coffre 320 dm<sup>3</sup>. Longueur 350 cm, largeur 135 cm, hauteur 126 cm.

**Équipement:** De série avec sièges séparés.

**Performances:** Vitesse maxi env. 150 km/h (donnée approx. red.), vitesse à 1000 tr/mn en IV\* vit. 24,8 km/h; rapp. poids/puiss. 11,0 kg/ch (SAE); consomm. (tourisme) 7 à 9 L/100 km (donnée approx. red.).

**Voitures sportives 1,8 litre. Surmultiples**

**Carrosseries, poids:** Cabriolet 2 portes, 2 p. (DIN) 920 kg, poids total admissible 1100 kg; Coupé GT 2 portes, 2 vide (DIN) 1048 kg, poids total admissible 1229 kg.

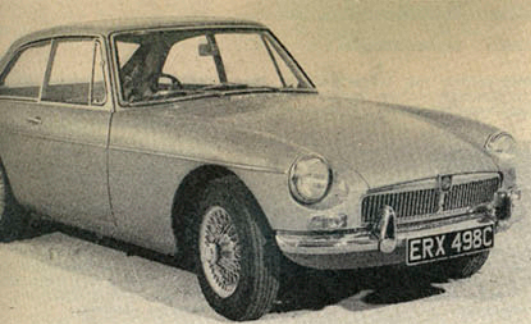


MG Series MGB

**Moteur (cotes chiffrées):** (80,26 x 88,9 mm), 1798 cm<sup>3</sup>; compr. 8,8:1; 96 ch (DIN) à 5400 tr/mn, 53,3 ch/L (DIN); 15,2 mkg à 3000 tr/mn; exig. en oct. 98 (R). A.W. (pas pour la Suisse) 92 ch (DIN) à 5400 tr/mn, 14,4 mkg à 3000 tr/mn; exig. en oct. 93 (R).

**Moteur (construction):** tète, arbre à cames latéral, vilebrequin sur 5 paliers; circ. princ., radiateur carburateurs semi-inversés, épurateur d'air sec, pompe à essence électr. SU. Bougies Champion N 9 Y, Batterie 12 V 58 Ah (2 x 6 V), dynamo 264 W; refroid. à eau, capac. 5,5 L.

**Transmission:** Embrayage à diaphragme à comm. b.



MGB Coupé GT

haltbar zum III. u. IV. Gang, IV. Gang synchron, Stoßschal-Getriebeautomat; Hypoid-Unters. 3,90:1 (11/43).

Verhältnisse: I. 3,44:1; II. 1,38:1; III+O 1,135:1; IV. 0,82:1; R 3,09:1.

Aufhängung: Selbsttrassierende; vorn Trapez-Dreieck und Schraubenfedern, hinten mit Halbelliptikfedern, vorn Stabilisator, Coupé a.W. auch mit Vervinstabilisator, Kolbendämpfung, Scheibenbremse, Scheiben, hinten Trommelbremse, 25,4 cm, wirksame Bremsfläche 129 cm<sup>2</sup>, hinten 434 cm<sup>2</sup>, mechs. Handbremse auf Zahnstangenlenkung; Benzintank 54 L; Reifen 5.60-14.

Wartung: Ölwechsel alle 10 000 km, (8 N.) alle 5000 km.

Radstand 231 cm, Spur Bodenfreiheit 13 cm, Wendekreis 10,6 m, Kofferraum 250 dm<sup>3</sup>, Länge 389 cm (Coupé 388 cm), Höhe 125 cm.

Serienmäßig mit Scheinwerfern Einzelsitz, Liegeplätze und Rückfahrbeleuchtung.

Leistungen: Höchstgeschwindigkeit über 160 km/h, Geschw. bei 1000 U/min 28,5 km/h, im IV.+O 35,5 km/h, Leistungsgew. 9,6 kg/PS (SAE); Reise 10 L/100 km (Werk); Höchstgeschwindigkeit 169 km/h; Leistungsgew. 10,9 kg/PS (Reise) 9,4-12,3 L/100 km (Werk).

## MG Coupé GT

Motor: 6 Zyl. in Linie (83,34 x 88,9 mm); Kompr. 9:1; 147 PS (DIN) 50,6 PS/L (DIN); 23,5 mkg (DIN); 23,5 mkg (DIN); 99 ROZ.

Gewichte: 4-türiger, 2 Sitze; Leergewicht 1115 kg, max. zul. Gesamtgewicht 1295 kg.

2-türiger, 2+2 Sitze; Leergewicht 1183 kg, max. zul. Gesamtgewicht 1377 kg.

Motor (cotes chiffrées): 6 Zyl. in Linie (83,34 x 88,9 mm), 2912 cm<sup>3</sup>; compr. 9:1; 147 ch (DIN) à 5250 tr/mn, 50,6 ch/L (DIN); 23,5 mkg (DIN) à 3500 tr/mn; exig. en oct. 99 (R).



MG

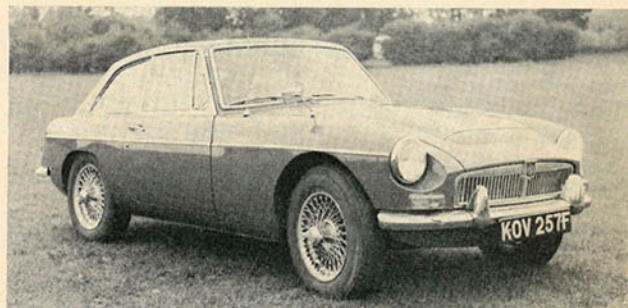
**Motorbaukonstruktion:** Bezeichnung: BMC Typ C. Hängende Ventile, seilt. Nockenwelle (Kette); Flach gelagerte Kurbelwelle; Ölfilter im Hauptstrom, Öl 7,25 L; 2 Halb-Fallstromvergaser SU HS 6, Trokkelventilfilter; elektr. SU-Benzinpumpe, Zündkerzen Champion N 9 Y; Batterie 12 V (2x6 V) 72 Ah, Alternator 35 A; Wasserkühlung, Inh. 10,5 L.

### Kraftübertragung:

a) Federschleibenkupplung, hydr. betätigt; 4-Gang-Vollsynchrongetriebe, Stockschaltung; Hypoid-Achsantrieb, Unters. 3,07:1 (14/43);  
b) a.W. Laycock-de Normanville-Overdrive, zuschaltbar zum III. und IV. Gang; Unters. 3,307:1 (13/43);  
c) a.W. Borg-Warner-Typ-35-Getriebeautomat (hydr. Wandler und 3-Gang-Planetengetriebe), Wählhebel in der Mitte mit Positionen P-R-N-D-L2-L1; Unters. 3,07:1 (14/43).

### Untersetzungsverhältnisse:

4-Gang-Getriebe: I. 3,44:1; II. 2,167:1; III. 1,382:1; IV. 1:1; R 3,095:1;  
b) 4-Gang-Getriebe mit Overdrive: III.+O 1,134:1; IV.+O 0,82:1;  
c) Getriebeautomat: max. Drehmomentverstärkung im Wandler 2fach. Unters. im Planetengetriebe: I. 2,39:1; II. 1,45:1; III. 1:1; R 2,09:1.



MG Series MGC Coupé GT

**Fahrgestell, Aufhängung:** Selbsttragende Karosserie; vorn Querlenker und Torsionsstabfedern, hinten Starachse mit Halbelliptikfedern, vorn Kurvenstabilisator, vorn Armstrong-Teleskopdämpfer, hinten Armstrong-Kolbendämpfer. Vorn Girling-Scheibenbremse mit Servo, hinten Trommelbremse, Scheiben-28,1 cm, wirksame Bremsbelagfläche total 542 cm<sup>2</sup>, bestrichene Bremsfläche vor 1453 cm<sup>2</sup>, mechs. Handbremse auf Hinterachse; Zahnstangenlenkung; Benzintank 54 L; Reifen 165-15 radial.

Unterhalt: Ölwechsel alle 10 000 km, Schmiering (4 N.) alle 5000 km.

Dimensionen: Radstand 231 cm, Spur 127/125 cm, Bodenfreiheit 11 cm, Wendekreis 10,6 m, Kofferraum 250 dm<sup>3</sup>, Länge 390 cm, Breite 152 cm, Höhe 127 cm.

Ausrüstung: Serienmäßig mit Scheibendusche zweiflüchtig, Einzel-Liegesitzen, Tageszähler und Rückfahrbeleuchtung.

Fahrleistungen: Höchstgeschwindigkeit 202 km/h (Werk), Geschw. bei 1000 U/min im IV. Gang (3,07:1) 38 km/h, (3,307:1) 35,3 km/h und IV.+O (3,307:1) 43 km/h; Beschleunigung 0-100 km/h (Werk) ca. 9,8 sec; stehende 1/4-Meile (Messung «Autocar») 17,7 sec; Leistungsgew. Cabriolet 7,6 kg/PS (DIN) und Coupé GT 8,1 kg/PS (DIN); Verbrauch (Reise) 12-14 L/100 km (approx. Angabe Red.).

## MG Magnette Mk. IV

Sportlicher Gebrauchswagen konventioneller Bauart. Mechanische oder automatische Kraftübertragung. In der Schweiz nicht lieferbar.

Karosserie, Gewichte: Sedan 4-türiger, 5 Sitze; Leergewicht (DIN) 1140 kg, max. zul. Gesamtgewicht 1536 kg.

Motoren: 4 Zyl. in Linie (76,2 x 88,9 mm), 1622 cm<sup>3</sup>; Kompr. 8,3:1; 60 PS (DIN) bei 5000 U/min, 42,5 PS/L (DIN); 12,3 mkg bei 2500 U/min; Oktanbedarf 91 ROZ.

**Motor (construction):** Désignation: BMC, type C. Soupapes en tête, arbre à cames latéral (chaîne); vilebrequin à 7 paliers; filtre à huile sur circ. princ., huile 7,25 L; 2 carburateurs semi-inversés SU HS 6, épurateur d'air sec; pompe à ess. électrique SU. Bougies Champion N 9 Y; batterie (2x6) 12 V, 72 Ah, alternateur 35 A; refroid. à eau, capac. 10,5 L.

### Transmission:

a) Embrayage à diaphragme, à commande hydr.; boîte à 4 vitesses, toutes synchr., levier central; couple hypoid, rapp. 3,07:1 (14/43);  
b) s.d. boîte avec overdrive Laycock-de Normanville, combin. avec II\* et IV\* vit.; rapp. du pont 3,307:1 (13/43);  
c) s.d. boîte automat. Borg-Warner, type 35 (convertiss. hydr. et boîte planét. à 3 rapp.), levier central avec positions P-R-N-D-L2-L1; rapp. du pont 3,07:1 (14/43).

### Rapports de démultiplication:

a) Boîte à 4 vitesses: I\* 3,44:1; II\* 2,167:1; III\* 1,382:1; IV\* 1:1; R 3,095:1;  
b) boîte à 4 vit. avec overdrive: III\*+O 1,134:1; IV\*+O 0,82:1;  
c) boîte automat.: multipl. maxi par le convertiss. 2:1. Démultipl. de la boîte planét.: I\* 2,39:1; II\* 1,45:1; III\* 1:1; R 2,09:1.

**Châssis, suspension:** Carrosserie autoporteuse; susp. AV avec leviers transv. et barres de torsion, susp. AR à essieu rigide avec ressorts semi-elliptiques, stabilisateur transv. AV, amortiss. télesc. Armstrong AV, amortiss. à levier Armstrong AR. Frein AV à disques Girling avec servo-frein, AR à tambours, 28,1 cm, surface active de freinage tot. 542 cm<sup>2</sup>, surface de frottement 1453 cm<sup>2</sup>; frein à main méc. sur roues AR; direction crémaillère; réservoir d'essence 54 L; pneus 165-15 radiaux.

Unterhalt: Ölwechsel alle 10 000 km, graissage (4 g.) tous les 5000 km.

Dimensionen: Empattement 231 cm, voie 127/125 cm, garde au sol 11 cm, diam. de braquage 10,6 m. Volume du coffre 250 dm<sup>3</sup>, Longueur 390 cm, largeur 152 cm, hauteur 127 cm.

Equipement: De série avec lave-glace à deux vitesses, sièges AV séparés couchettes, compteur journalier et phares de recul.

Performances: Vitesse maxi 202 km/h (usine), vit. à 1000 tr/mn en IV\* vit. (3,07:1) 38 km/h, (3,307:1) 35,3 km/h, en IV\*+O (3,307:1) 43 km/h; accélération de 0 à 100 km/h (usine) env. 9,8 sec; le 1/4 mille départ arrêté (mesure «Autocar») 17,7 sec; rapp. poids/puiss. (cabriolet) 7,6 kg/ch (DIN), (coupé GT) 8,1 kg/ch (DIN); consomm. (tourisme) 12 à 14 L/100 km (donnée approx. réd.).